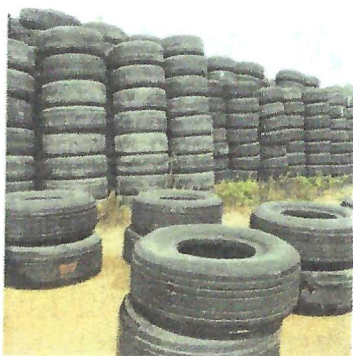


L'atelier Rechapage: un secteur qui inquiète ...

Mars 2024



Comme chaque année, les carcasses usées ont du mal à faire leur retour sur l'usine. Cette période creuse perdure anormalement, sans le retour d'enveloppes usées, l'atelier du rechapage tourne au ralenti.

En début d'année, les managers ont incité les équipes à programmer leurs congés afin de faciliter la gestion, la situation a malheureusement évolué et la direction fait le choix de fermer plus de samedis matin que prévu ce qui engendre une baisse des JDR initialement inscrits dans les compteurs.

Les salariés d'XR ne peuvent pas être la seule variable d'ajustement et ne sont pas responsables du non-retour des carcasses à rechapier!

Des alternatives doivent être réfléchies et discutées en amont, il n'est pas acceptable d'annoncer, d'inciter et de demander en cours de matinée de rentrer chez soi en prenant des heures dans les compteurs. En l'absence de carcasses avec des postes à l'arrêt, d'autres solutions sont possibles plutôt que de faire consommer des JDR.

Il n'est pas admissible d'appeler à leur domicile les salariés pour ne pas démarrer le lundi en équipe A (par exemple).

En acceptant de telles pratiques régulières, celles-ci deviendront courante et normale ce que nous, SUD Michelin, n'accepterons pas sans autres solutions de la part de l'entreprise afin d'arrêter de ponctionner l'ensemble des JDR.

Depuis de nombreuses années, Sud Michelin suggère de se servir de ces baisses d'activités à former et peut être même « sur-former », de nombreux domaines sont à faire progresser sur l'ordre, l'organisation, l'ergonomie des postes, l'usage des moyens informatiques, la connaissance de l'entreprise avec tout le panel d'avantages sociaux ou autres outils d'un salarié dans son parcours dans l'entreprise.

Sud Michelin suggère de communiquer de l'évolution lors de points réguliers définis avec les équipes afin que chacun puisse avoir l'ensemble des éléments de contexte et non des bruits de couloirs qui participent à la désinformation.

APP : Agents de protection du patrimoine

Des difficultés qui interrogent sur la pérennité du site, un service qui doit garantir la sécurité des biens et des personnes.

Est-ce le cas aujourd'hui ?

La situation a évolué en termes de nombres d'APP et de PVA sur le site et depuis de nombreuses années, l'évolution concerne aussi le périmètre d'intervention élargi (MIS, ensemble montés.)

Ce sujet est également lié au service médical du site qui a également un élargissement de son périmètre et dernièrement de missions supplémentaires.

Sud Michelin demande depuis de nombreux mois que soit mis sur la table le sujet en toute transparence ...



Au montage métro, on recherche l'ergonome

Avec l'approche des jeux olympiques, un besoin plus important en enveloppe métro, cette activité en progression ne peut que nous réjouir, contrairement à XR.

Des améliorations ergonomiques sont à travailler sur ces postes, la CSSCT va porter ce sujet pour améliorer les conditions de travail de ces opérateurs.

Régulièrement, Sud Michelin rencontre les opérateurs de ce secteur sur d'autres sujets liés à leurs postes afin d'apporter des réponses sur ces points remontés à la direction.

Un secteur comme le métro avec des volumes nettement moins important que l'avion, ne doit pas être l'oublié du site.



L'intéressement bientôt versé !

Le groupe peut faire encore mieux en terme de redistribution...

L'intéressement, des avancées, malgré tout, pas encore à une répartition totalement égalitaire.

Sud Michelin reste activement participatif lors des différentes négociations à Bourges ou à Clermont pour la MFPM afin que cette composante salariale instaurée depuis de nombreuses années continue d'évoluer positivement pour les salariés.

Secteur cuisson XN : Implosion imminente

La situation n'est pas nouvelle mais perdure.

Les relations interpersonnelles, des situations parfois plus ou moins compliquées selon les personnalités de chacun.

Un manque de cadre pour certains, pour d'autres un abandon du secteur.

Il est urgent de réaliser le diagnostic et de mettre un plan d'action et correctif.

Les envies de démissions, les « plus envie du tout », les envies de meurtres ... il faut agir et vite ...

Réaliser un travail sur le recrutement, la formation, le suivi de la montée en compétence et les règles de l'ilot.

OR (organisations responsabilisantes) ne veut pas dire anarchie ...

Le retour à une situation plus saine est possible !

